



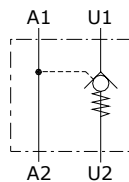
Tipo VRSE..CIL Valvole di blocco pilotate

- Semplice effetto
- Azionamento pilotato
- Montaggio su borchia a cilindro

I dati e i diagrammi sono stati rilevati con olio a base minerale avente viscosità 46 cSt alla temperatura di 40°C.

	VRSE01CIL	VRSE02CIL
Portata nominale	20 l/min	
Pressione max.	300 bar	
Trafilamento	0,25 cm ³ /min a 210 bar	
Fluido	olio a base minerale	
Viscosità	da 10 a 200 cSt	
Max. livello di contaminazione	18/16/13 ISO4406	
Campo di temperatura del fluido	con guarnizione NBR da -20°C a 80°C	
Campo di temperatura ambientale per condizioni operative	da -40°C a 100°C	
Peso	acciaio 0,45 kg	0,65 kg

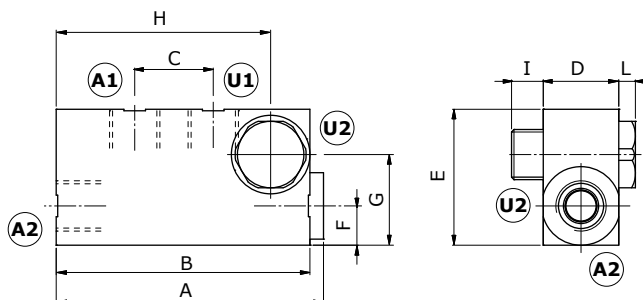
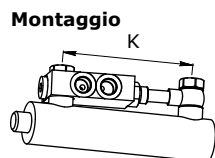
NOTA - Per differenti condizioni di utilizzo contattare il Servizio Commerciale.



Dimensioni

Valvola VRSE CIL

Tipo valvola	Bocche
VRSE01CIL	G1/4
VRSE01CIL	G3/8



Le dimensioni sono in mm

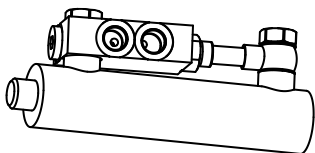
Tipo valvola	A	B	C	D	E	F	G	H	I	L	K min
VRSE01CIL	88,5	84	24	20	40	10	27	68,5	10	6	123
VRSE01CIL	90,5	86	29	25	45	12	31	72	11	7	127

Codici di ordinazione e descrizione della composizione

VRSE 02 CIL

Dimensioni bocche

- Senza Pero calibrato
FF Con Pero calibrato



Valvole complete

TIPO	CODICE	DESCRIZIONE
VRSE01CIL	1410312100	Corpo in acciaio, cavità G1/4, pressione di apertura 1 bar, rapporto di pilotaggio 1:4,9
VRSE02CIL	1410322100	Corpo in acciaio, cavità G3/8, pressione di apertura 1 bar, rapporto di pilotaggio 1:4,9

Per diverse configurazioni e cavità SAE contattare il Servizio Commerciale.

Curve caratteristiche

Diagramma pressione/portata A1→A2
VRSE01CIL e VRSE02CIL

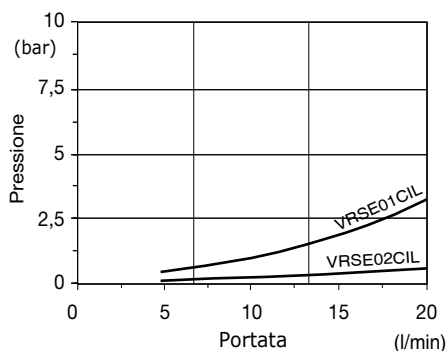


Diagramma pressione/portata U1→U2 / U2→U1
VRSE01CIL e VRSE02CIL

