



Tipo EL...

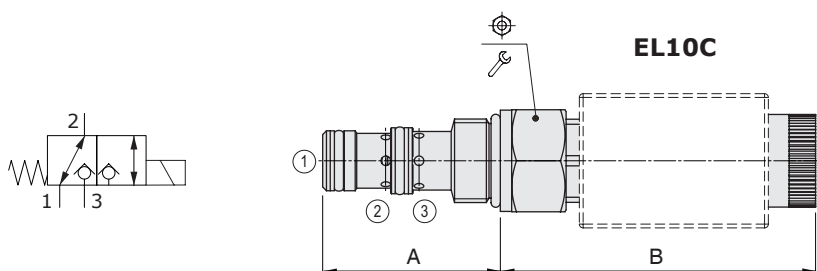
valvole direzionali a solenoide - 3 vie/2 posizioni

- Azionamento diretto
- Esecuzione a cono
- Cavità dalla SAE08 alla SAE10

I dati e i diagrammi riportati in questo catalogo sono stati rilevati con olio a base minerale avente viscosità di 46 cSt alla temperatura di 40°C.

	ELO8A	EL10C
Portata nominale	10 l/min	20 l/min
Pressione max.	210 bar	
Trafilamenti	a 210 bar	0,25 cm ³ /min
Fluido	olio a base minerale	
Viscosità	10-200 cSt	
Max. livello di contaminazione	18/16/13 ISO4406	
Campo di temperatura del fluido	con guarn. NBR con guarn. FPM	da -20°C a 80°C da -20°C a 100°C
Campo di temperatura ambientale per condizioni operative	da -20°C a 50°C	
Cavità	SAE 08/3	SAE 10/3
Tipo bobina (¹)	BC	BQ16
Voltaggio nominale	12 VDC - 24 VDC ± 10%	12 VDC ± 10%
Potenza assorbita	26,1 W (12 VDC) 25,9 W (24 VDC)	30 W
Peso	0,23 kg	0,27 kg

NOTA - Per differenti condizioni di utilizzo contattare il Servizio Commerciale. - (¹) Per ulteriori caratteristiche sulle bobine consultare da pagina 206.

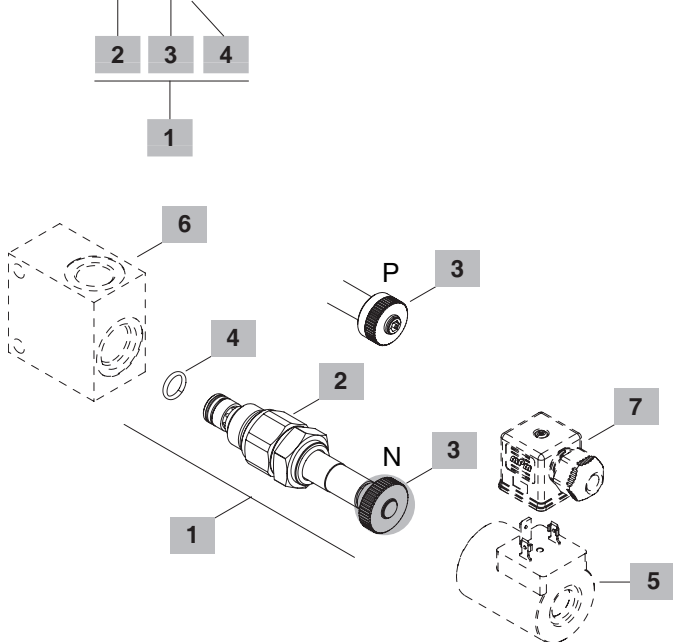


Tipo valvola	A mm	B mm		
EL08A/10NB	41,2	94,9	27	30
EL10C/10NB	46	86,7	27	50

Per dimensioni con differenti tipi di emergenza vedere pag. 213.

Codici d'ordinazione e composizione della descrizione

EL08A/10 NB



1 Cartucce

TIPO	CODICE	DESCRIZIONE
Cavità SAE 08/3		
EL08A/10NB	0EL08002001	Senza emergenza
EL08A/10PB	0EL08002000	Emerg. con pulsante a spingere
Cavità SAE 10/3		
EL10C/10NB	0EL10002008	Senza emergenza

2 Spool

TIPO	DESCRIZIONE
1	Spool 1

3 Emergenze

TIPO	DESCRIZIONE
N	Senza emergenza
P	Pulsante a spingere

Nota: per la cavità 10/2 solo tipo **N**

4 Guarnizioni

TIPO	DESCRIZIONE
B	NBR (Buna) guarnizione o-ring, configurazione standard
V	FPM (Viton) guarnizione o-ring, contattare il Servizio Commerciale

5 Bobine

TIPO	CODICE	DESCRIZIONE
BC 12 VDC	4SL8000120	12VDC-ISO4400 bobina per EL08A
BQ16 12VDC	4SL8000121	12VDC-ISO4400 bobina per EL10C

Per la lista completa delle bobine vedere da pag. 206

6 Corpi valvola

TIPO	CODICE	DESCRIZIONE
SAE 08/3-G 1/4	3CC0830B11	Corpo in alluminio per cavità 08, filettatura standard G 1/4
SAE 10/3-G 3/8	3CC1030C11	Corpo in alluminio per cavità 10, filettatura standard G 3/8

Per corpi in acciaio o differenti filettature vedere da pag 216

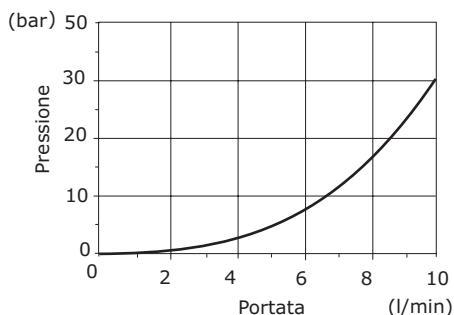
7 Connettere

TIPO	CODICE	DESCRIZIONE
ISO4400	4CN1009995	Connettore

Per la lista completa dei connettori vedere da pag. 206

Curve caratteristiche

EL08A perdite di carico



EL10C perdite di carico

